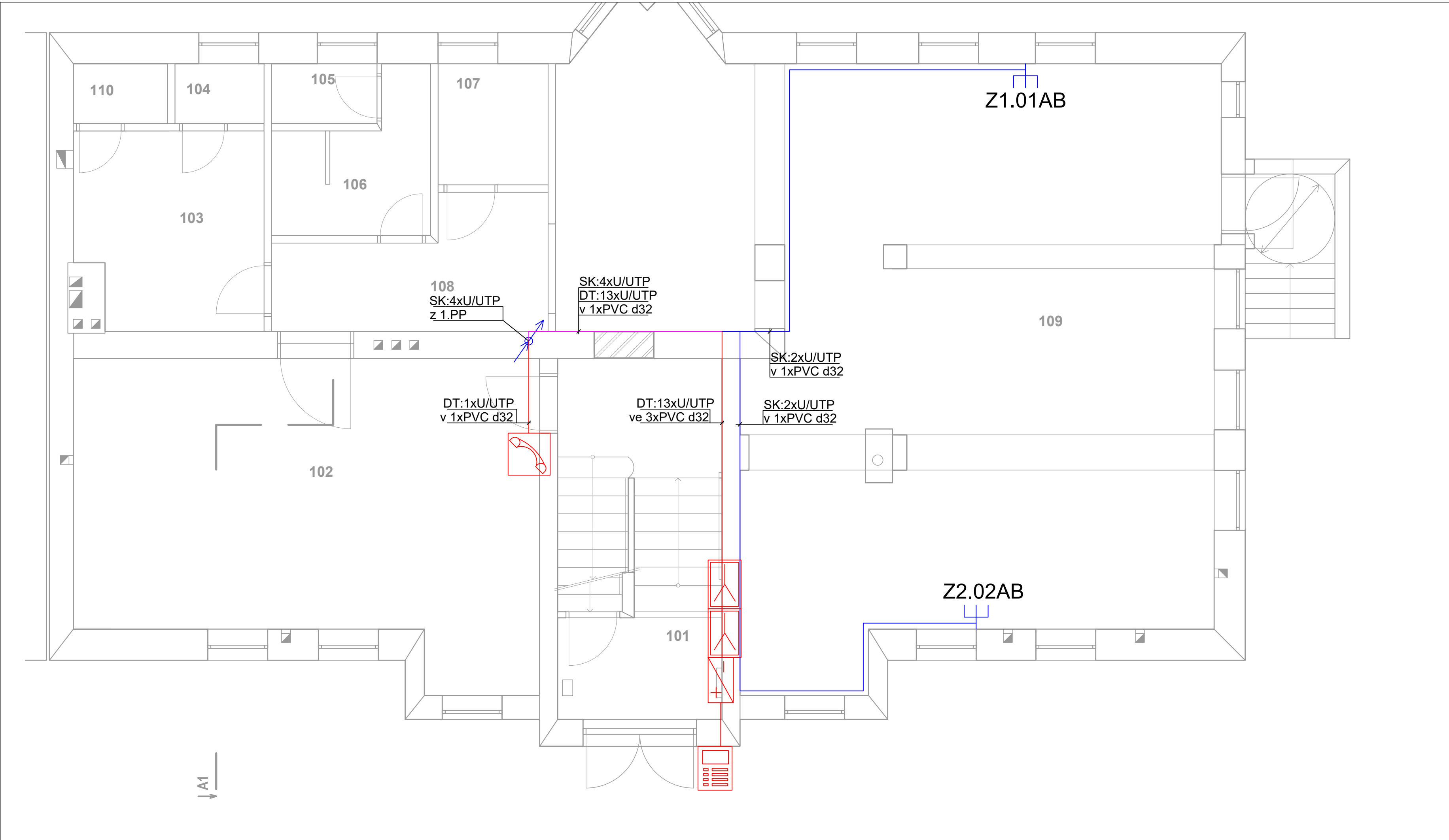


Půdorys 1NP:



LEGENDA DOMÁCÍHO TELEFONU

- Napájecí zdroj
- Distributor signálu
- Dveřní tablo
- Domácí audiotelefon
- Zámek
- UTP cat 5e

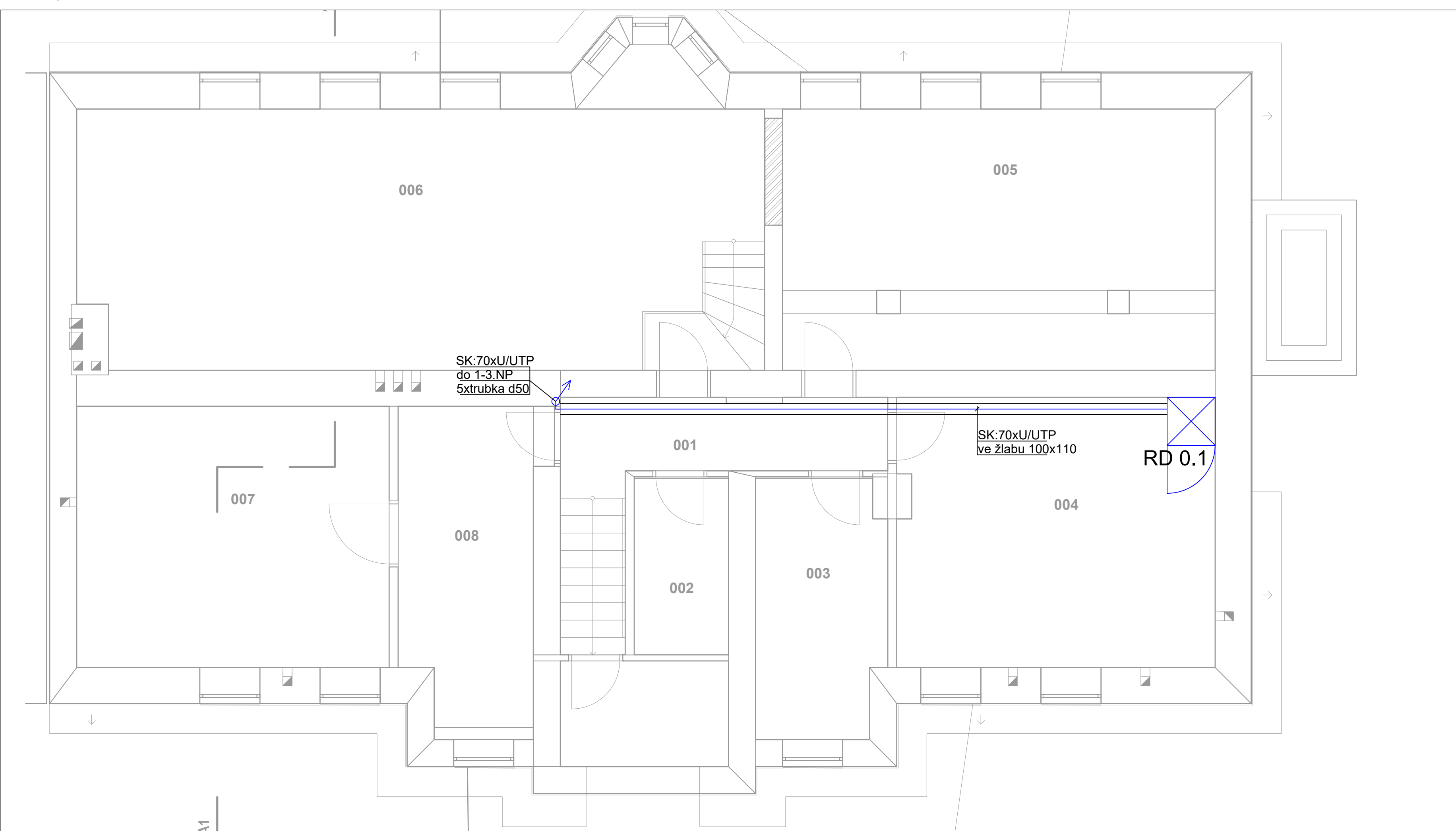
LEGENDA STRUKTUROVANÉ KABELÁŽE:

- Datový rozváděč
- Datová zásuvka
- Datová dvojzásuvka
- UTP cat 6

Legenda místností 1NP:

Č.	Název místnosti	Plocha (m ²)	Náslapná vrstva	Uprava zdíva
101	Schodiště+chodba	16,96	Keramická dlažba S09	Lokální vyspravení omítek+nátěr S08
102	Zázemí provozu	38,05	Keramická dlažba S09	Lokální vyspravení omítek S13
103	Šatna zaměstnanci	10,14	Keramická dlažba S09	Lokální vyspravení omítek S01
104	WC zaměstnanci	7,77	Keramická dlažba S09	Keram.obklad v.1 600 mm S11,S12
105	WC - muži	5,58	Keramická dlažba S09	Keram.obklad v.1 600 mm S11,S12
106	Umývárna - muži	3,76	Keramická dlažba S09	Keram.obklad v.1 600 mm S11,S12
107	WC - invalidé+ženy	8,43	Příprava podkladu S10	Lokální vyspravení omítek S01
108	Chodba	91,83	Příprava podkladu S10	Lokální vyspravení omítek S01
109	Provozovna	1,58	Keramická dlažba S09	Keram.obklad v.1 600 mm S11
110	Úklidová místnost	179,25 m ²		

Půdorys 1PP:



Legenda místností 1PP:

Č.	Název místnosti	Plocha (m ²)	Náslapná vrstva	Uprava zdíva
001	Schodiště+ chodba	10,53	Litá podl.+ epoxid nátěr S06	100% nová omítka, jádro+štuk S04
002	Sklepní místnost	4,66	Litá podl.+ epoxid nátěr S06	100% nová omítka, jádro+štuk S04
003	Sklepní místnost	9,09	Litá podl.+ epoxid nátěr S06	100% nová omítka, jádro+štuk S04
004	Sklad potravin	23,66	Litá podl.+ epoxid nátěr S06	100% nová omítka, jádro+štuk S04
005	Sklepní místnost	31,68	Litá podl.+ epoxid nátěr S06	100% nová omítka, jádro+štuk S04
006	Technická místnost	49,58	Provětrávaná podlaha S05	100% nová omítka, jádro+štuk S04
007	Sklepní místnost	22,62	Litá podl.+ epoxid nátěr S06	100% nová omítka, jádro+štuk S04
008	Sklepní místnost	11,44	Litá podl.+ epoxid nátěr S06	100% nová omítka, jádro+štuk S04
		163,26 m ²		

ZODP. PROJEKTANT	VYPRACOVAL	BYVAST pro s.r.o.	
ING. TOMÁŠ MARUŠÁK	ING. TOMÁŠ MARUŠÁK	U Rourovny 697/16, Ostrava - Svinov, 721 00 IČ: 27848183	
INVESTOR:	Statutární město Ostrava, MÚ Ostrava-Jih, Horní 791/3, 700 30	STUPEŇ	DSP
MÍSTO STAVBY:	Velflíkova 385/14, Ostrava-Hrabůvka	DATUM	09/ 2018
PARCELA Č.: 340	K.Ú.: Hrabůvka	FORMÁT	6xA4
AKCE:	REKONSTRUKCE OBJEKTU NA ULICI VELFLÍKOVA - 2.ETAPA Rekonstrukce vnitřních prostor	MĚŘÍTKO	Č. VÝKRESU
PŮDORYS SLABOPROUDÝCH TECHNOLOGIÍ 1PP A 1NP		1:50	D.1.4e-02